

# Obiect conceptual

## Conceptual object

Amplasament / Location: Verneřice, Cehia / Czech Republic Autori / Authors: Albert Prařák, Martin Vomastek, Jiří Bardoděj Suprafață / Area: 60 mp / sqm Realizare / Realization: 2011 Fotografii / Photographs: Albert Prařák

«Auzeam vorbă și murânda / că sunt  
pietice și mi se pare că sunt / Auzeam  
iarbă verde și mi-am zis,  
finao! Așa e în ploand, / ou,  
mi-am zis, voi fi în curând / Speriind  
vulturoaica de pe mine / și zburând-o.»

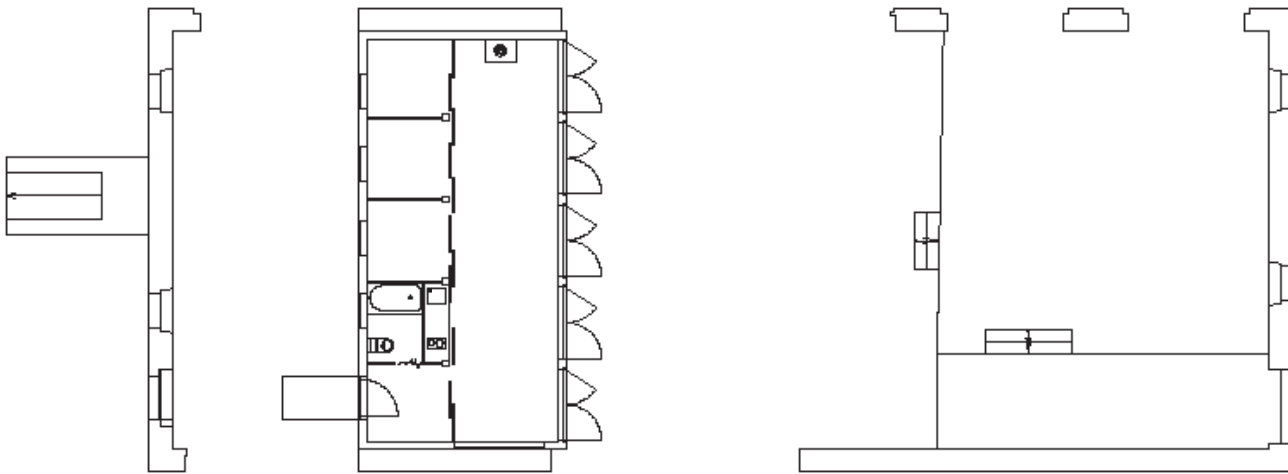
Nichita Stănescu, *Ou spart*

Proiectul constă într-un obiect aproape solitar situat în peisajul sălbatic al munților cehi Středohoří, obiect ce servește ca locuință de odihnă pe tot parcursul anului. Am numit proiectul «conceptual» întrucât am folosit și folosim în continuare clădirea drept câmp pentru experiment, în care verificăm anumite principii arhitectonice și spațiale. Pentru realizarea clădirii a fost ales terenul unui fost hambar din care se păstrează numai fragmente ale zidului perimetral. Din considerente estetice, am ales să păstrăm aceste fragmente și să integrăm clădirea în cadrul lor. Astfel, s-a conturat o compoziție alcătuită dintr-o curte semi-deschisă față în față cu un obiect rezidențial. Noua clădire este protejată pe latura nordică de zidul masiv original, care formează un fel de spațiu-tampon de acces în obiect. Clădirea în sine se deschide complet prin intermediul a cinci porți către zona definită de zidurile perimetrice care au supraviețuit din fostul hambar, definind astfel o grădină privată a obiectului, proiectată pe vegetația sălbatică din împrejurime.

Traducere: Ionuț Butu







Plan / *Plan*



*The project consists of a recreational, year-round habitable, semi-lonely object situated in the wild landscape of Czech Středohoří. We call the project «conceptual» as we used and continue using this building as an experimental area, on which we verify some architectural and spatial principles.*

*For the realization of the building a piece of land of a former barn was chosen, on which only fragments of perimeter walls were preserved. For aesthetic reasons we decided to keep the fragments in place and to integrate the building within them. Thus, a composition of a semi-open courtyard with a head-on placed residential object aroused.*

*The new building is protected on the north side by the original massive stone wall, which forms a sort of entrance lee for the object. The building itself opens completely by means of five gates to the area defined by the remaining perimeter walls of the former barn, thus marking off the private garden of the object against surrounding wild vegetation.*