



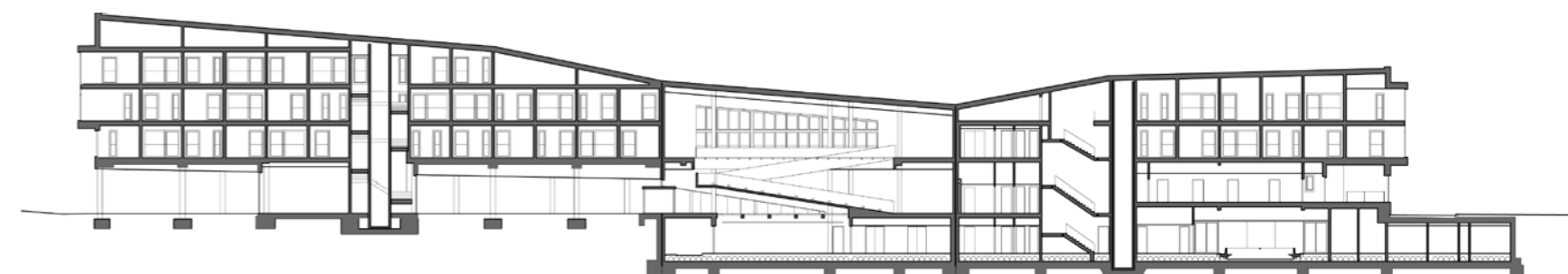
képalá

Szöveg:
Halácsi Katalin
Építészet:
Labor 13
Fotó:
**Soucek –
Vomastek –
Straka**

TÁJSZA TÖRT DIZÁJNHOTEL

Szálloda egy kárpátaljai cseh golfparadicsom 'margójára'

DIZÁJNHOTELNEK HIRDETI MAGÁT AZ A MIURÁNAK KERESZTELTE ÉS 2011-BEN ÁTADOTT CSEH SZÁLLODA, MELYET
A PRÁGAI SZÉKHELYŰ LABOR13 CSAPATA ÁLMODOTT MEG.





képalá



képalá

KIEMELÉS

képalá

Vitatható azonban az ipari- és képzőművészeti alkotásoknak a jelentősége, mivel a korrekten megfogalmazott épületen túl 'csak' a frapáns grafikai arculat, a meghökkentő kortárs szobrok és némi valóban említésre méltó festmény díszíti a szállodát – és ezzel a sor végét is ért, ezekkel különösebb funkció és rendhagyó adottság a hotelhez nem társul. Az Art Hotel jelző olvasata után így némi hiányérzet ébredhet, azonban ha eltekintünk ettől az általánosító és elvárásokat támasztó megfogalmazástól, mindenképpen dicséretet érdemel az egység, melyet az építészet-, a szobrászat- és a grafika komponenseiből összegezték, valamint az odafigyelés, melyet a képzőművészetnek szentelnek. A grafit-szürke hotel kvadrátos véghomlokzatához és a markáns de könnyed tömegformáláshoz sikeresen igazodnak a konstruktívabb alkotói megnyilvánulások. A SIDE2 Studio által tervezett, pixelelkel szeretgetett, bohém grafikai világ rokonságban van David erny Krychloids szobraival, melyek rendhagyó, vehemens léptékükkel az épület fontos részévé váltak.



képalá





képalá

A hotel külső és belső mivolta lendületesen működik együtt, az épület pulzál - így például a lineáris épülettömeg a tájba törik; a szükség homlokzatnyílások szigorú keretek között, de dinamikusan váltakoznak; a hotel mértani közepéhez telepített fogadóterben pedig a szintek szalagszerű rámpa-párban találkoznak össze. A cementlapok és a nyersbeton felületek párosítása a magentával, a Coriannal, a rozsdamentes pixelekkel és a rozsdásodó Corten acéllemezekkel játékos, újszerűen elegáns, trendi és - ezen a területen mindenképpen - rendhagyó megoldást eredményeznek. A tömegek és terek formálása megfontolt, az eltérő rendeltetésű terek gondolattisztán mutatják a különbözőségeiket a határozottan összefogott egységben belül.

Szigorúan zárt karakán tömegével az épület nemes keretet ad a pihenésnek és 'nyugodtan' képez kontrasztot a míves tájban. A vidék itt nem éppen érintetlen, benne elszórtan aprócska házikók is éldegélnek, továbbá egy jelentős golfközpont terül el ebben a kárpátaljai völgyben, melynek határvonalára a dizájnkedvelőket is csalogató szálloda szerveül.

Ebben a milióban magabiztosan kelhetett életre az épület, az alkotók bátran és sikeresen hozták létre a Miura extravagáns imázsát.



képalá

Építészeti terv: _____
Labor 13
 Location: _____
Celadná, Csehország
 Vezető tervezők: _____
Albert Pražák, Martin Vomastek, Jiří Bardoděj
 Kivitelezés éve: _____
2011

