



Szöveg:
Fortvingler Éva
 Építésszek:
Albert Pražák, Martin Vomastek, Jiří Bardoděj
 Fotó:
LABOR 13

RAJTA PAJTA

Régi gazdasági épület újrahasznosítása Verneřicében



GYANÍTOM, HOGY KEMÉNY KEZŰ MŰEMLÉKESEINKNEK IS MEGELÉGEDÉSÉRE SZOLGÁLNA AZ A MEGOLDÁS, AMELLYEL A LABOR 13 ÉPÍTÉSZEI EGY RÉGI ÉPÜLET MARADVÁNYÁT ALAKÍTOTTÁK ÁT ÚJ IGÉNYEKRE SZABVA VERNEŘICÉBEN. A CSEH KÖZÉPHEGYSÉG ZORD VIDÉKÉN TALÁLHATÓ ÖREG PAJTÁT EGÉSZ ÉVBEN HASZNÁLHATÓ ÜDÜLŐÉPÜLET SZÁMÁRA SZEMELTÉK KI A MEGRENDELŐK, ÍGY AZ CSATLAKOZOTT AHHOZ A DIVATOS ÉS ROMANTIKUS TENDENCIÁHOZ, AMELY RÉGI GAZDASÁGI ÉPÜLETEKNEK AD ÚJ ÉLETET, ÚJ FUNKCIÓT.

Esztétikai okokból megtartották a meglévő faltöredékeket és az új tömegbe integrálták. Az átértelmezett pajta egyszerűen „kerítés” vált, amely a környező tájból élesen lehatárol egy privát kertet. Azonban nem veszítette el „épület” mivoltát, a körbezárt, félig nyitott tér a „kint is vagyok, bent is vagyok” érzés különleges intimitásával rendelkezik. Frappáns módon kedvező adottságot kovácsoltak az illeszkedés kötöttségéből. Ráadásul így eredeti masszív kőfalak védik a könnyűszerkezetes épületet az időjárás viszontagságaitól.

Minimális építési költséggel, és helyi erőforrások, építőanyagok maximális felhasználásával kellett számolni a tervezés során, amely erősen meghatározta a projektet. Fa és az eredeti pajta bontott anyagai kerültek beépítésre. A megrendelők olyan nyitott házat akartak, amely eltörli a külső-belső tér határait, hiszen a korlátlan zöld területen nincs mitől elzárkózni, a távoli szomszédot pedig kitarják az újrahasznosított kőfalak.

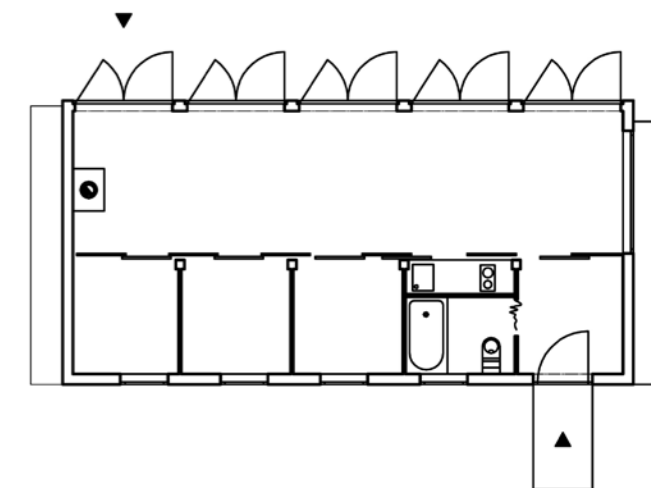
A koncepció konzekvens véghezvitele közben is szem előtt tartották a megrendelők alapvető komfortigényét. A kényelmes használat érdekében a hátsó fertályba sorolódott az összes nagyobb intimitást igénylő helyiség, bár a hálófülkék úgy tűnik, végül mégis összeolvadtak a közösségi térrel. Ez az elrendezés lehetőséget nyújtott a déli hom-



lokzat teljes megnyitására a kert felé, ám adott időjárási kondíciók esetén akár komplett bezárással is lehet védekezni, például a déli napsugárzás okozta túlmelegedés ellen. Ilyenkor a nagyméretű nyugati ablak továbbra is használható.

Kiemelik a ház kísérleti jellegét az építésszek, olyan mintaépületnek tekintik, amely

alkalmas bizonyos építészeti és térbeli kapcsolatok vizsgálatára. Rendszeresen értékelik az üzemeltetési tapasztalatokat a tulajdonossal együttműködve, és igény szerint a mai napig is folyamatosan fejlesztik az épületet, így terv szerint a közeljövőben a napenergia-felhasználás is megvalósul, amelynek a rendszerét előre kiépítették.



Építésszek:
Albert Pražák, Martin Vomastek, Jiří Bardoděj
 Helyszín:
Verneřice, Csehország
 Kivitelezés éve:
2011